



ASTOR

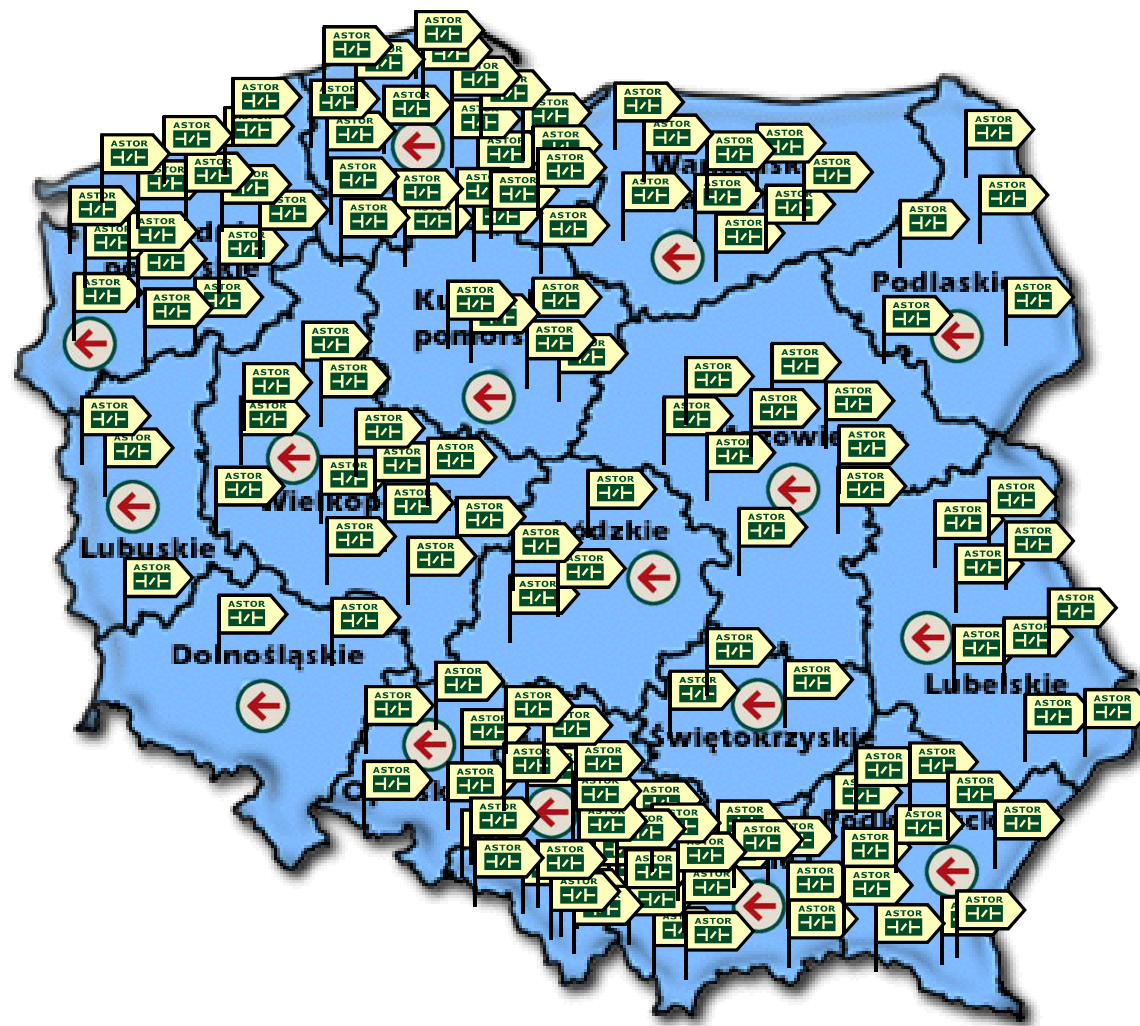
**Korzyści i wzrost efektywności
przedsiębiorstwa branży wod-kan
po wdrożeniu systemu monitoringu sieci**

Grzegorz Kaczmarek, ASTOR

Bezpośrednie kontakty – w Oddziałach i Centrali

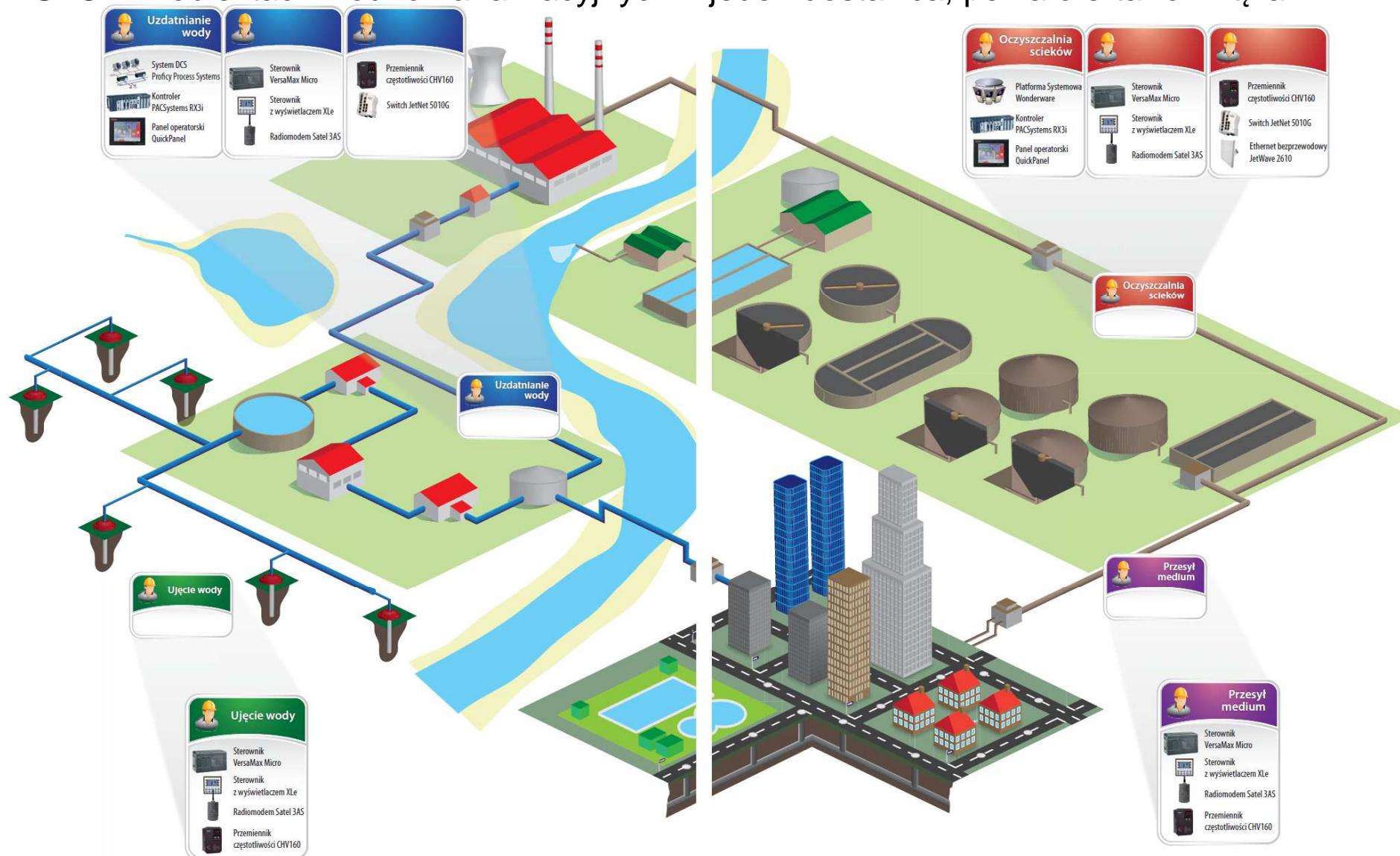


Mapa instalacji wod-kan z elementami oferty firmy ASTOR

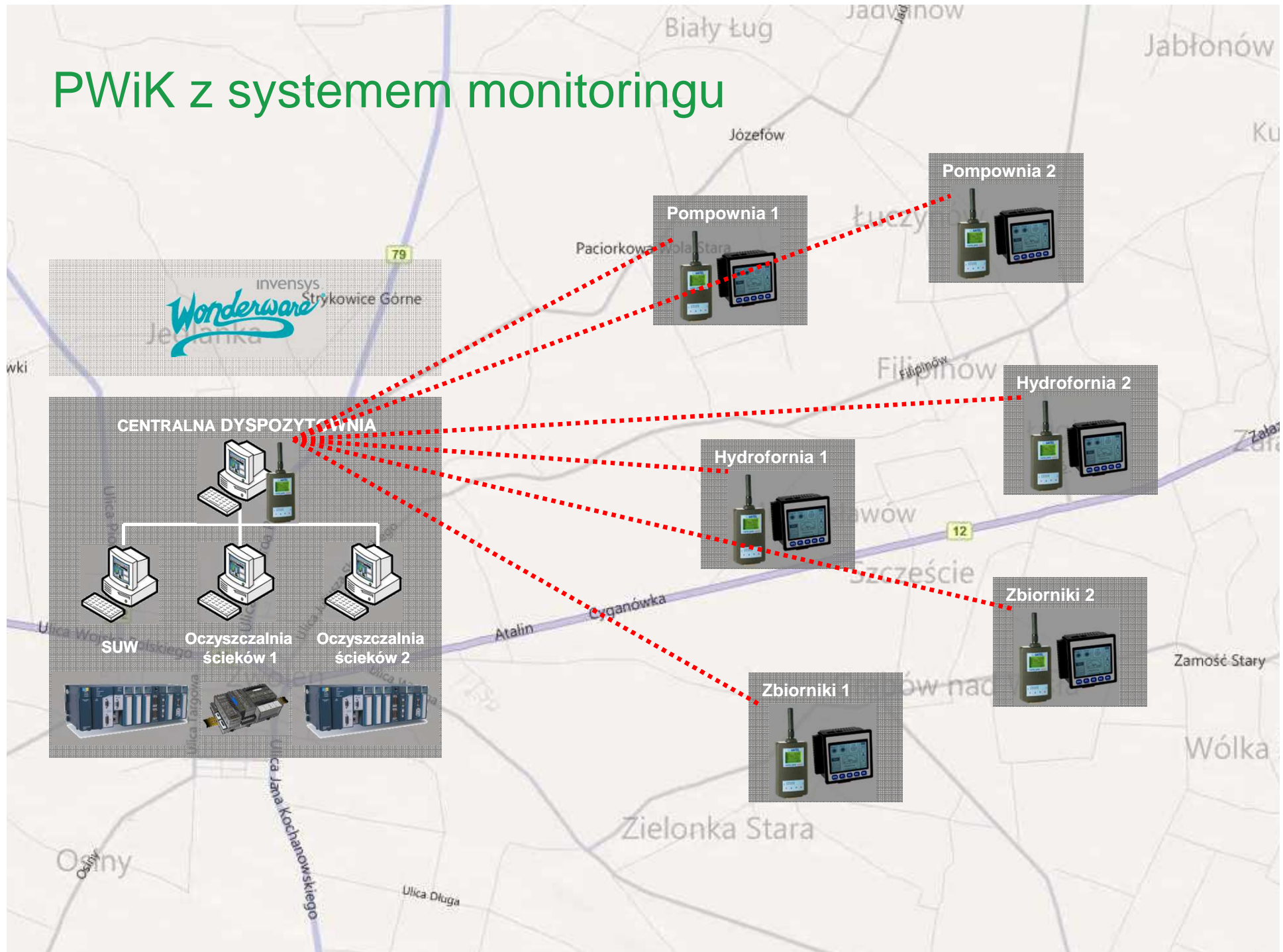


Rozwiązania dla wod-kan

ASTOR w obiektach wodno-kanalizacyjnych – jeden dostawca, pełna oferta rozwiązań



PWiK z systemem monitoringu



Korzyści po wdrożeniu systemu monitoringu

Zmniejszenie kosztów eksploatacyjnych przedsiębiorstwa

=

Zaprzestanie cyklicznych objazdów obiektów

Zmniejszenie zużycia energii (zwiększenie wydajności pomp)

Zapobieganie niekontrolowanym wyciekom ścieków

Korzyści po wdrożeniu systemu monitoringu

Zwiększenie niezawodności pracy

=

Szybkie wykrywanie, bądź zapobieganie awariom

Szybka reakcja w przypadku wycieku na sieci

Wydłużenie żywotności podzespołów sieci

Niezawodne układy sterowania obiektami

Możliwość prowadzenia raportów o pracy lub przyczynach awarii urządzeń

Korzyści po wdrożeniu systemu monitoringu

Bezpieczeństwo

=

Informacja o włamaniach, kradzieżach, itp..

Korzyści po wdrożeniu systemu monitoringu

Spójność systemu

=

Możliwość zdalnej analizy stanu i/lub sterowania procesem

Centralne gromadzenie danych

Wszystkie systemy zebrane w jeden

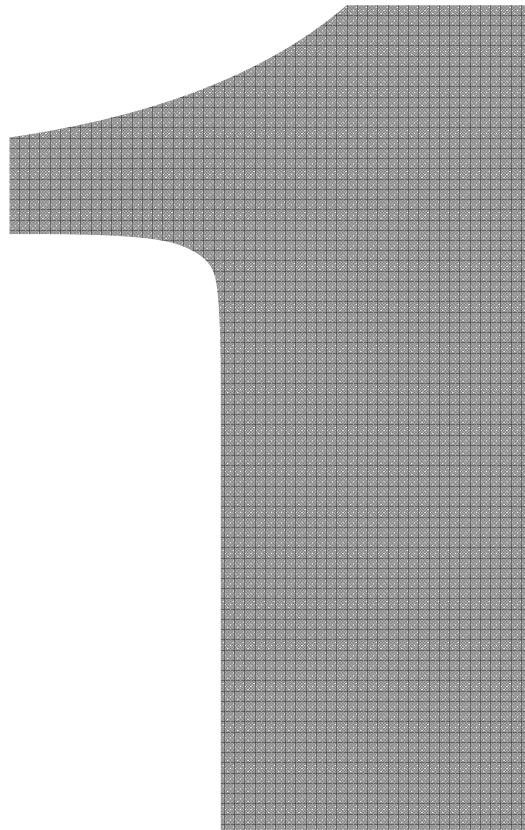


ASTOR

Zapraszam na stoisko!

Losowanie upominków
17.30
po wypełnieniu ankiet

Misja firmy ASTOR



**Chcemy być najlepszym w Polsce ekspertem
w dziedzinie automatyzacji procesów
i ułatwiania dostępu do informacji**

Misja firmy ASTOR



**Poszerzamy grono zadowolonych
klientów, którzy współpracując z nami
podnoszą efektywność
i konkurencyjność swoich firm**

Nasza oferta i wartości dodane



Markowe produkty

Systemy sterowania



Sieci przemysłowe



Oprogramowanie przemysłowe



Komunikacja bezprzewodowa



Panele operatorskie



Przeмиenniki częstotliwości



Roboty przemysłowe



Nasza oferta i wartości dodane



Szkolenia i konsultacje dedykowane dla działów biznesowych i technicznych



Działy biznesowe

Zarządzanie projektami

Doskonalenie produkcji

Podstawy MES

Działy techniczne

Oprogramowanie HMI/SCADA/MES

Roboty przemysłowe

Systemy Sterowania

Łączność bezprzewodowa



GE Intelligent Platforms



Pomoc Techniczna ASTOR

ASTOR
Automatyka Sterowanie Transmisja Oprogramowanie Robotyka

www.astor.com.pl Serwis dla edukacji Serwis dla integratorów

ASTOR SWT | Logowanie do systemu

Narzędzia | ASTOR SWT | Pomoc

ASTOR SWT

Serwis tylko dla zarejestrowanych Partnerów firmy ASTOR

Identyfikator :

Hasło :

Zaloguj

Zobacz także

- www.astor.com.pl
- [informacje o systemie](#)
- [ankieta rejestracyjna](#)

Uwaga!
Aby zalogować się do systemu niezbędne jest zezwolenie na przyjmowanie tymczasowych plików cookie przez Twoją przeglądarkę internetową.

GE FANUC Wondershare SATEL Woodhead korenix HORNER Kawasaki

Copyright © Astor Sp. z o.o. Wszystkie prawa zastrzeżone.

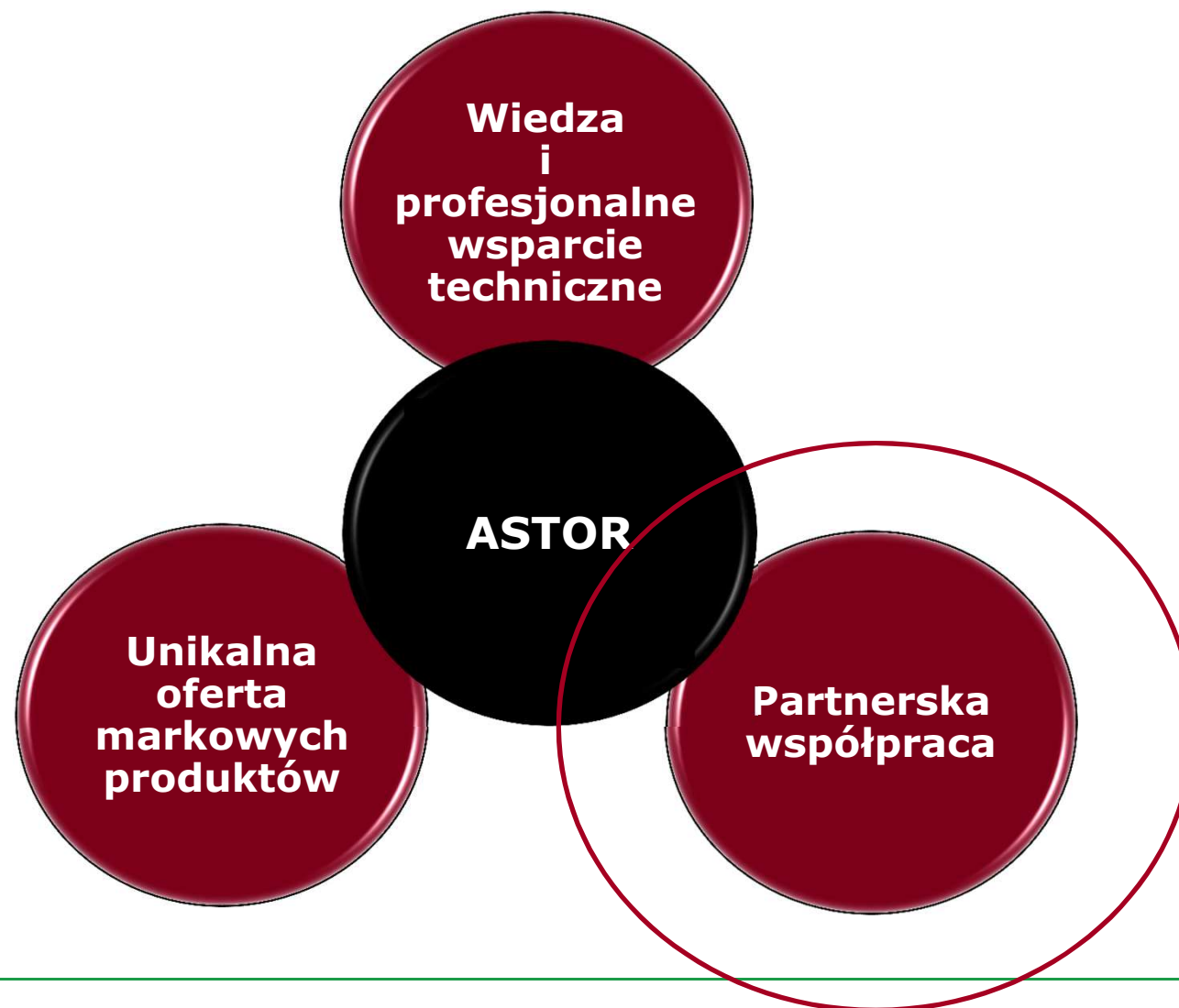
System Wsparcia Technicznego

ASTOR

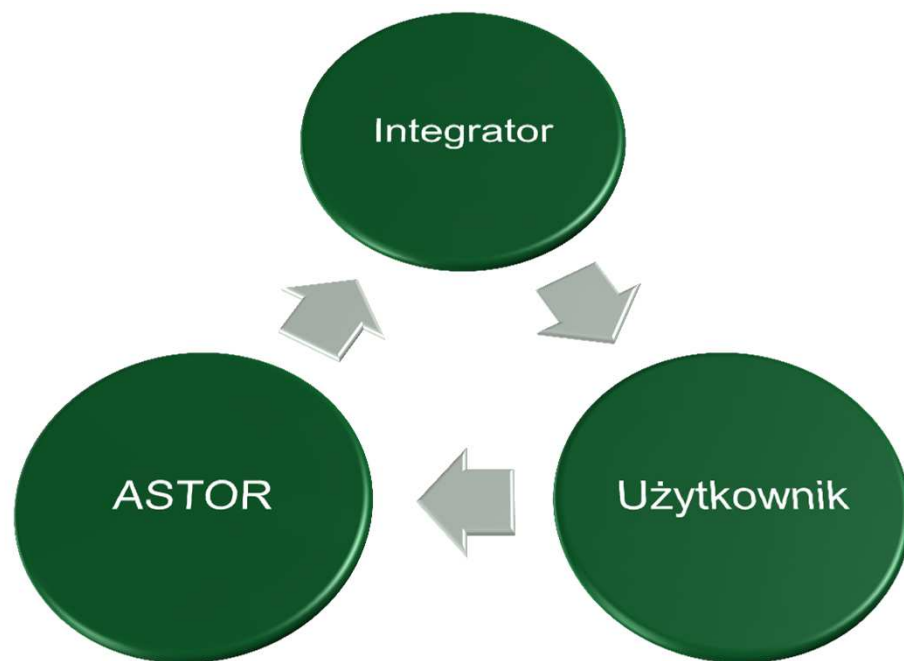
www.swt.astor.com.pl

nr karty: 123456789 ważna do: 31.12.2009

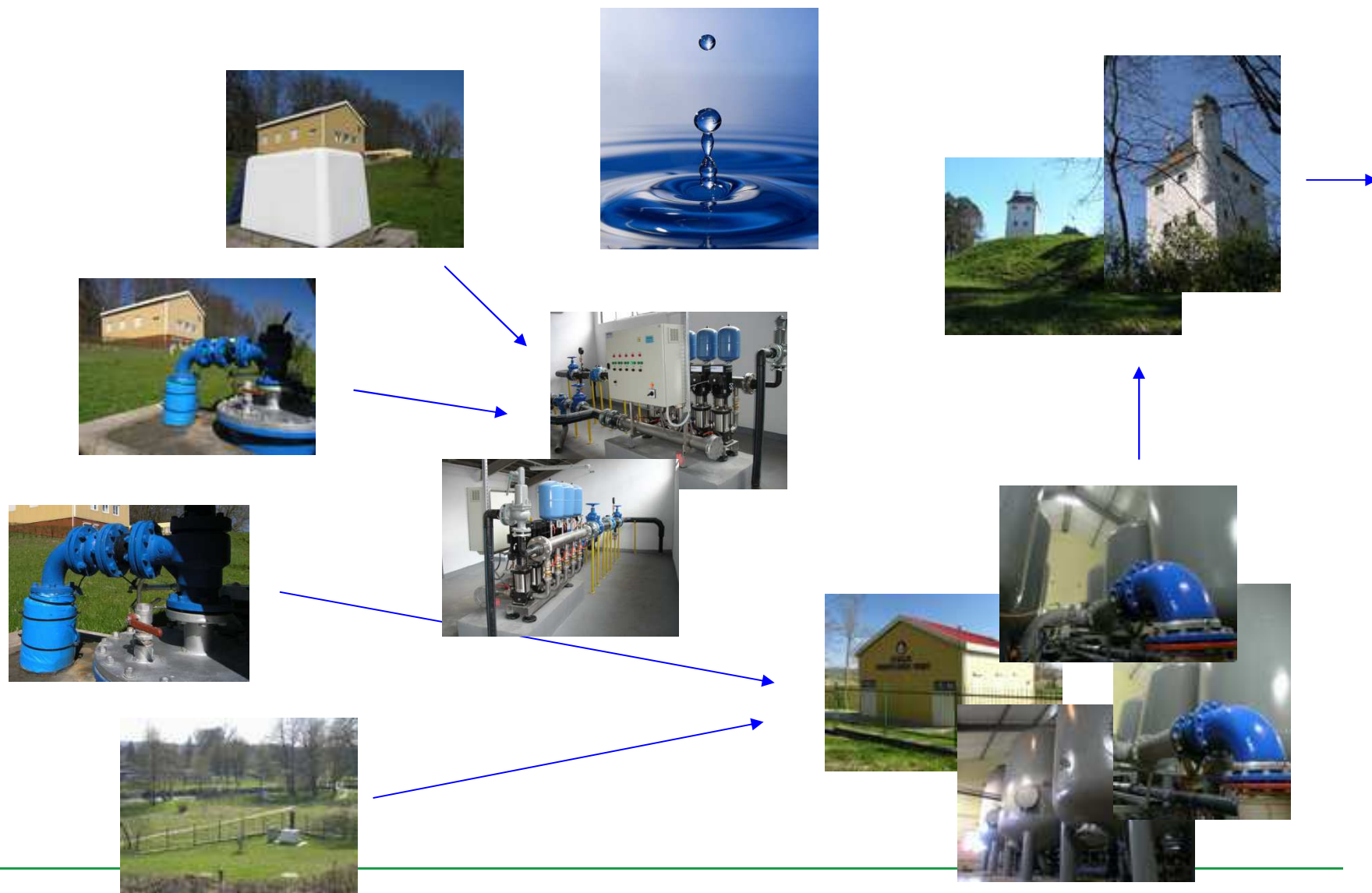
Nasza oferta i wartości dodane



Współpracujemy z integratorami i użytkownikami



Systemy sterowania – Woda



Systemy sterowania – Woda



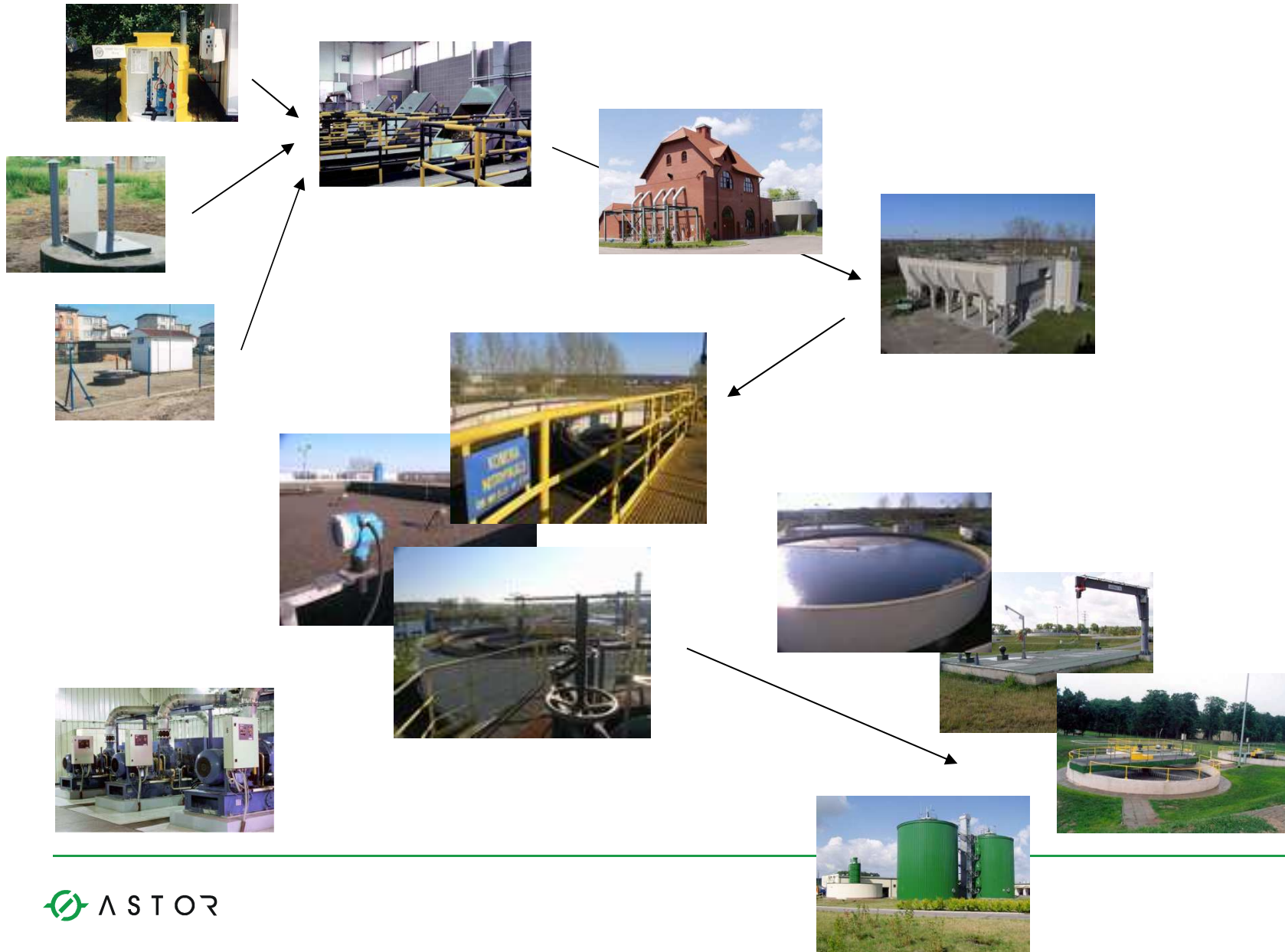
System sterowania – woda



System sterowania i wizualizacji pracy Stacji Filtrów w Zakładzie Produkcji Wody Miedwie ZWiK Szczecin



Systemy sterowania – Ścieki



Systemy sterowania – Ścieki



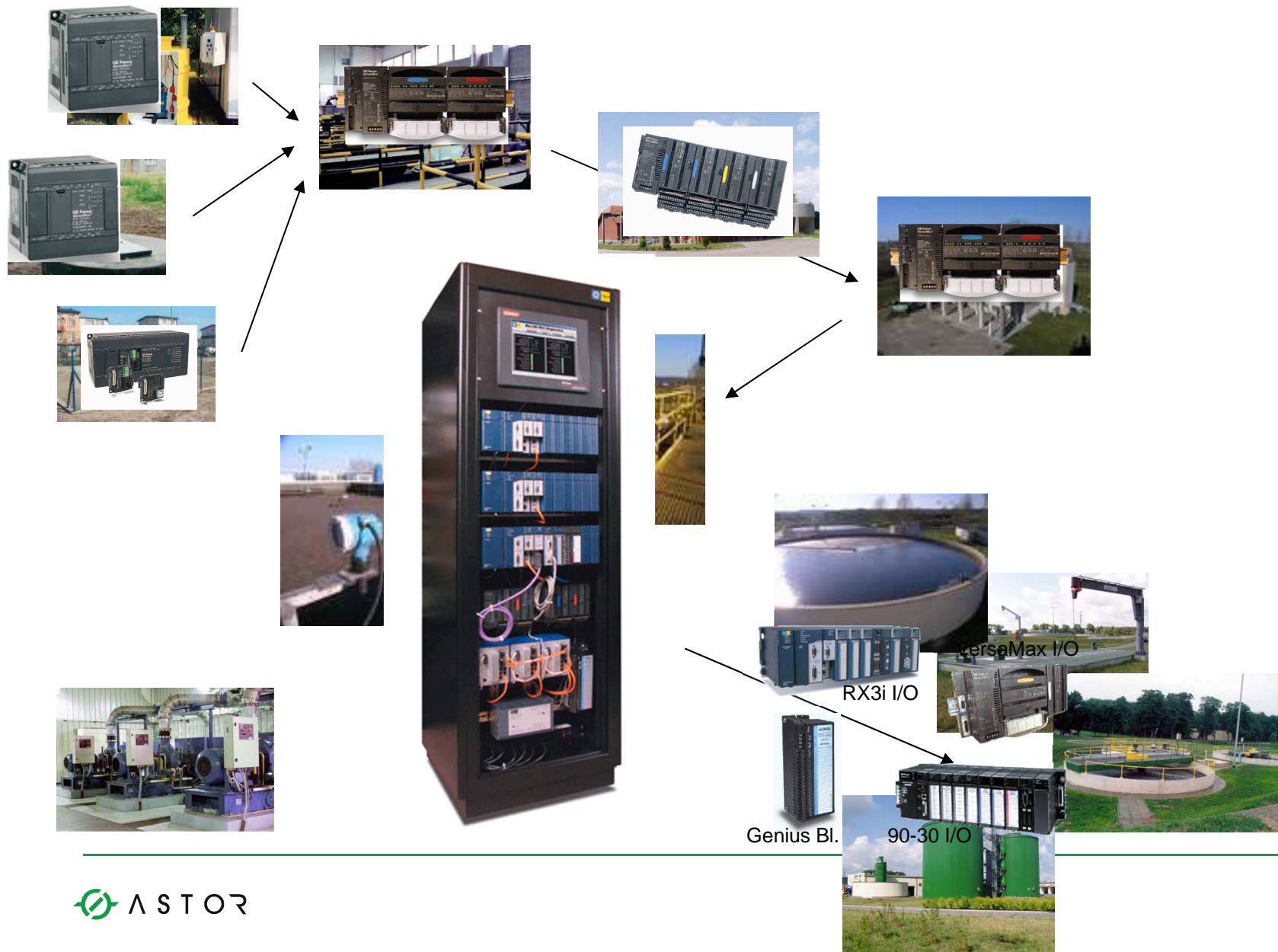
Systemy sterowania – Ścieki



Rozwiązanie PACSystem RX3i HSR



Systemy sterowania – Ścieki



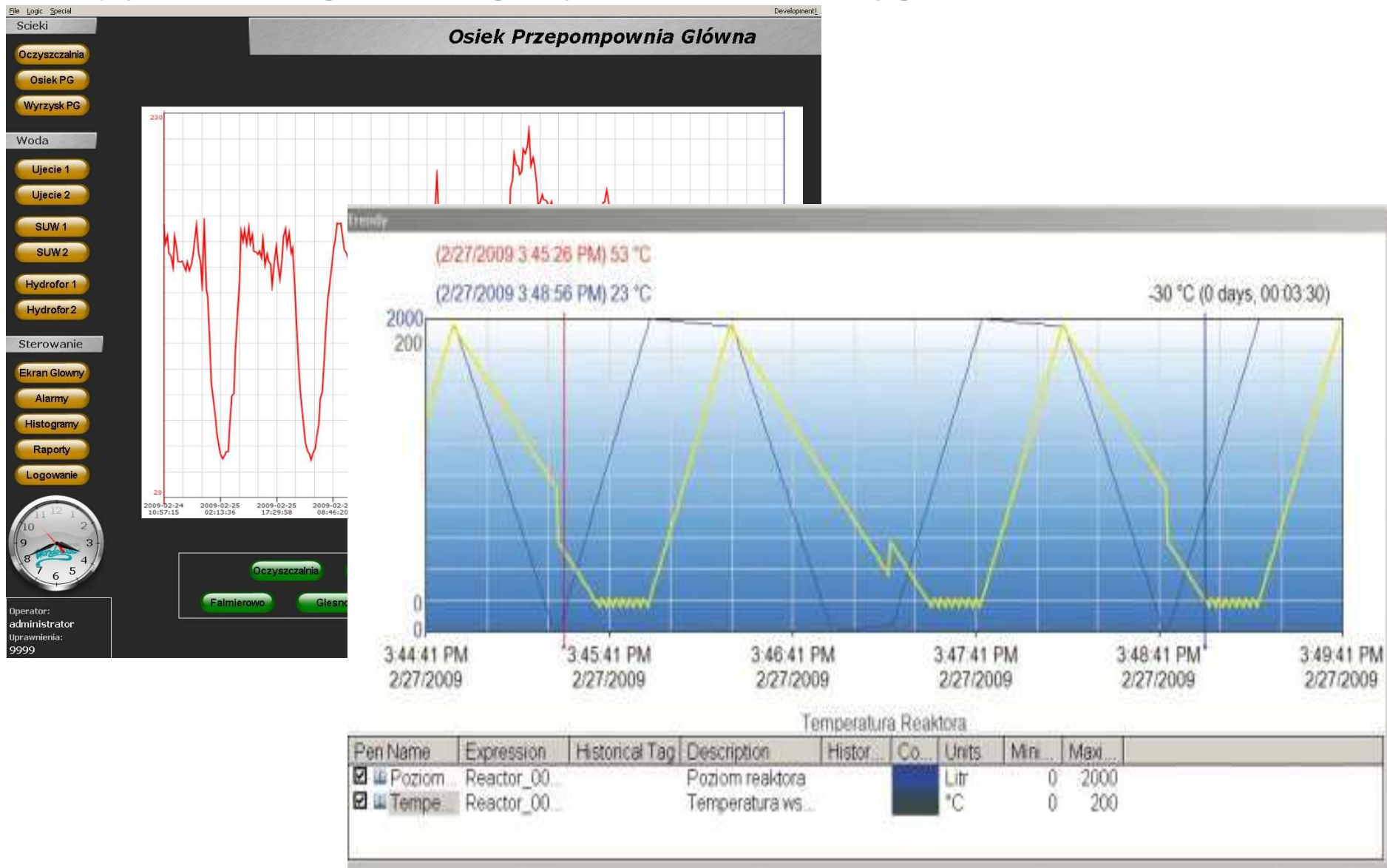
Telemetria – dostępne rozwiązania

Firma ASTOR posiada w ofercie 3 grupy produktów służących do przemysłowej komunikacji bezprzewodowej:



REKOMENDUJEMY
RADIOMODEMY
SATEL JAKO
NAJLEPSZE
ROZWIĄZANIE W
PRZEMYSŁOWYCH
SIECIACH
BEZPRZEWODOWYCH

Bieżący monitoring poszczególnych parametrów, sygnałów



Informacje o sytuacjach alarmowych

- Wyświetlanie alarmów (różne kontrolki dla alarmów bieżących oraz historycznych)

- Możliwość prowadzenia statystyki występowania alarmów, zdarzeń

Time	State	Class	Type	Pr...	Name	Group	Provi...	Value	Limit	Oper...	Comment
Wednesday, August 14, 2002 13:22	UNACK_RTN	EVENT	SYSTEM	999	\$NewAlarm	\$System	untouch	OFF	ON	None	NewAlarr
Wednesday, August 14, 2002 13:22	UNACK_RTN	EVENT	SYSTEM	999	\$NewAlarm	\$System	untouch	ON	OFF	None	NewAlarr
Wednesday, August 14, 2002 13:22	UNACK	VALUE	HI	1	ReactLevel	Reactor	untouch	1850	1800	None	Reactor k
Wednesday, August 14, 2002 13:23	UNACK	VALUE	HI	1	ReactTemp	Reactor	untouch	101	100	None	Reactor t
Wednesday, August 14, 2002 13:22	UNACK	VALUE	HI	1	ReactTemp	Reactor	untouch	181	180	None	Reactor t
Wednesday, August 14, 2002 13:23	UNACK_RTN	VALUE	HI	1	ReactLevel	Reactor	untouch	1775	1800	None	Reactor k
Wednesday, August 14, 2002 13:23	UNACK	VALUE	HI	1	ReactTemp	Reactor	untouch	179.9	100	None	Reactor t
Wednesday, August 14, 2002 13:23	UNACK	VALUE	LO	1	ReactLevel	Reactor	untouch	155	200	None	Reactor k

- Zapisywanie alarmów do bazy danych

2:Data in Table 'AlarmDetail' in 'WWALMDB' on 'TESTWW'

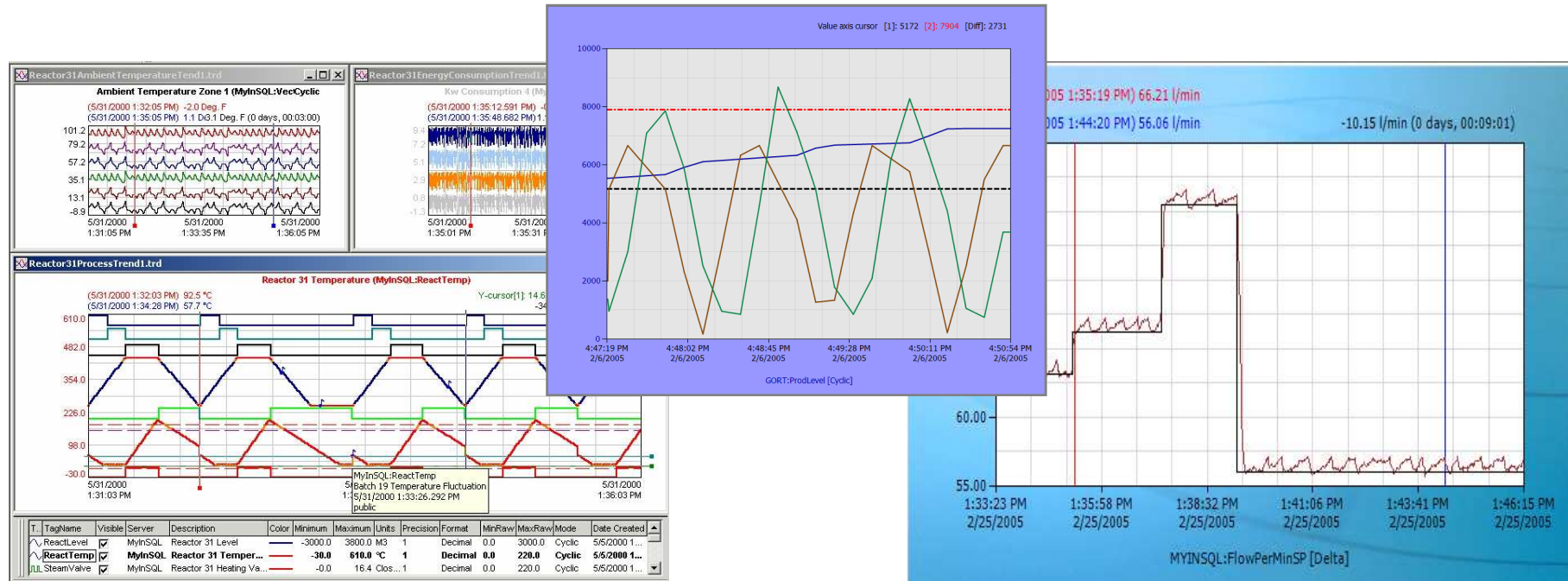
AlarmDate	AlarmId	OperatorName	OperatorNode	AlarmTransition	AlarmState	AlarmType	AlarmValue	Pri...
1	1	Administrator	TESTWW	ALM	UNACK_ALM	LOLO	0	100
2	2	Administrator	TESTWW	ALM	UNACK_ALM	HI	47,663601	450
3	2	Administrator	TESTWW	SUB	UNACK_ALM	HIHI	80,373802	500
4	1	Administrator	TESTWW	SUB	UNACK_ALM	LO	21,4953	112
5	1	Administrator	TESTWW	SUB	ACK	LO	52,336399	112
6	1	Administrator	TESTWW	RTN	ACK_RTN	LO	52,336399	112
7	2	Administrator	TESTWW	SUB	UNACK_ALM	HI	75,700897	450
8	2	Administrator	TESTWW	SUB	ACK	HI	43,925201	450
9	2	Administrator	TESTWW	RTN	ACK_RTN	HI	43,925201	450
10	3	Administrator	TESTWW	ALM	UNACK_ALM	LO	43,925201	112
11	4	Administrator	TESTWW	ALM	UNACK_ALM	LOLO	0	100
12	5	Administrator	TESTWW	ALM	UNACK_ALM	HI	45,794399	450
13	5	Administrator	TESTWW	SUB	UNACK_ALM	HIHI	81,308403	500
14	5	Administrator	TESTWW	SUB	UNACK_ALM	HI	77,570099	450

Prov: 2/2 Default Query 100 % Complete

Zastosowania:

- Wszechstronne **monitorowanie i analizowanie wartości**
 - procesowych: przepływy, ciśnienia, temperatury...
 - i produkcyjnych: zużycie mediów, bieżąca produkcja...
- **Bilansowanie**: produkcji, zużycia surowców, zużycia energii itp.
- Szybkie **spełnianie narzuconych wymogów raportowych**
- Inne...(wyobraźnia)

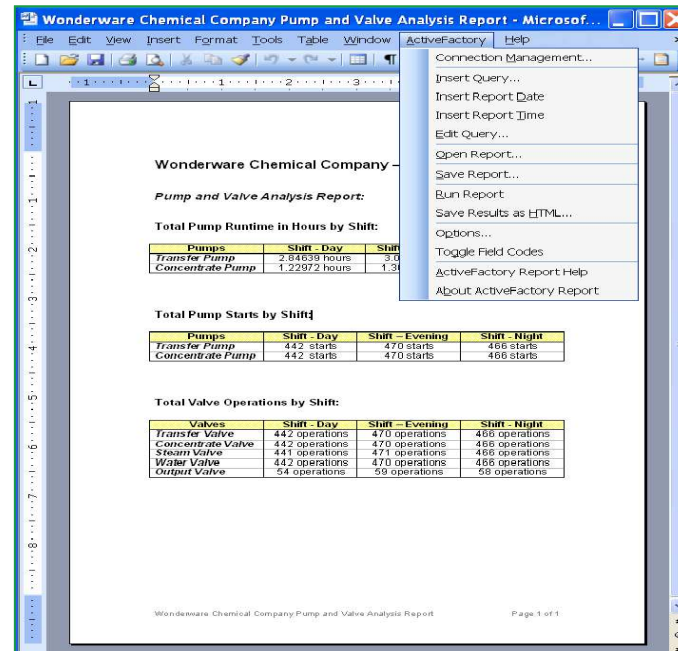
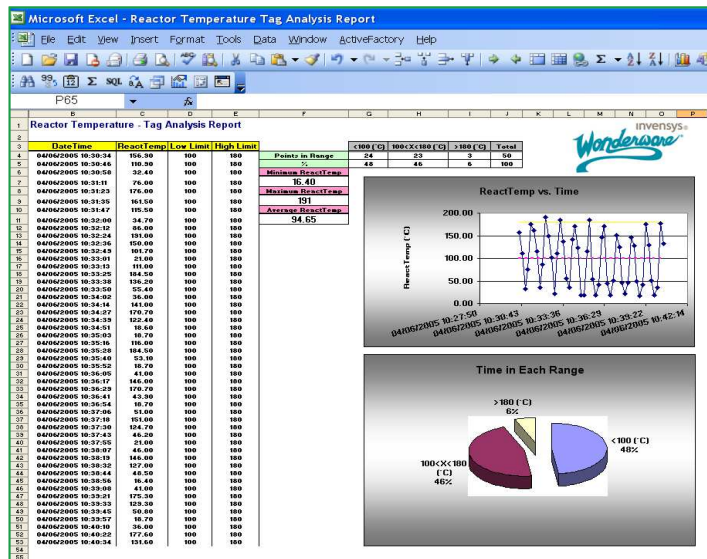
Trend



- Wykresy bieżące i historyczne (analogowe lub dyskretne)
- Porównywanie danych z różnych okresów
- Playback – odtworzenie przebiegów historycznych
- Szereg narzędzi ułatwiających analizę trendów
- Adnotacje na wykresie – podpisy osób prowadzących proces

Raporty – Excel i Word

- Bezpośrednie umieszczanie danych z Historiana w Excelu lub Wordzie
- Raporty cykliczne – automatyzacja prac
- Automatyczne odświeżanie
- Predefiniowane analizy zmiennych dyskretnych i analogowych
- Gotowe szablony raportów



Zalety oprogramowania Wonderware

Najczęściej stosowane

=

Uniezależnia nas od serwisowania przez
jedną firmę

Zalety oprogramowania Wonderware

Kompatybilne

=

Zawsze możemy przenieść „starą” aplikację
do nowszej wersji i na nowszy komputer

Zalety oprogramowania Wonderware

Uniwersalne

=

Bez problemu można skomunikować z większością
dostępnych na rynku urządzeń

Do każdego typu obiektów